

Цифровые орбитальные шейкеры серии S-3



Многолетняя работа компании ELMi в области разработки и производства орбитальных шейкеров позволила создать серию настольных шейкеров с поистине уникальными возможностями.

СОВЕРШЕННАЯ ТЕХНОЛОГИЯ ПЕРЕМЕШИВАНИЯ.

Удовлетворяя самым передовым требованиям лабораторных технологий, шейкеры серии S оснащены цифровой системой управления оборотами, позволяющей с идеальной точностью и надежностью гарантировать неизменно превосходный результат в различных технологических процессах.

СЕРИЯ S-3 ЦИФРОВОЙ ИНТЕРФЕЙС



ШИРОКИЙ ВЫБОР АКСЕССУАРОВ.

Имея широкий выбор гибко подстраиваемых под любые сферы применения аксессуаров и адаптеров, шейкер всегда сохраняет высокий уровень комфорта и актуальности в условиях динамичного развития современной лабораторной технологии.

ГИБКО ВАРЬИРУЕМАЯ ИНТЕНСИВНОСТЬ ПЕРЕМЕШИВАНИЯ.

Благодаря использованию передовых разработок в области управления шаговыми двигателями, шейкер легко настраивается на любой необходимый режим работы, от очень плавного до высоко интенсивного перемешивания. Диапазон скоростей от 50 до 500 об./мин. позволяет перемешивать жидкость не только в колбах, но и в пробирках!

ЭНЕРГОНЕЗАВИСИМАЯ ПАМЯТЬ ПОЛЬЗОВАТЕЛЬСКИХ НАСТРОЕК.

Все настройки прибора сохраняются в энергонезависимой памяти даже при отключении питания.

ОПТИМАЛЬНОЕ СОЧЕТАНИЕ ГАБАРИТОВ И ГРУЗОПОДЪЕМНОСТИ.

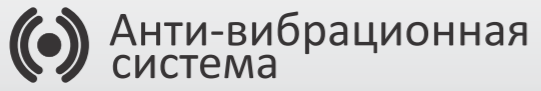
При минимальных габаритах шейкеры имеют максимально высокую грузоподъемность. Специально созданная для этого система привода не имеет аналогов. И при этом весь процесс протекает в отсутствие шума и вибрации.

ТЕХНИЧЕСКИ ГАРАНТИРОВАННАЯ СПОСОБНОСТЬ БЕСПЕРЕБОЙНОЙ РАБОТЫ СУТКАМИ.

Все элементы конструкции шейкера созданы с учетом долговременного непрерывного использования, что делает прибор надежным партнером в повседневной работе.



СЕРИЯ S-3.02
АНАЛОГОВЫЙ ИНТЕРФЕЙС



Качающий шейкер S-4

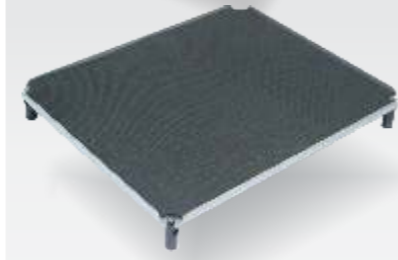


Универсальный шейкер S-4 предназначен для перемешивания жидкости в лабораторной посуде с помощью качания платформы шейкера в вертикальной плоскости. Благодаря своим великолепным техническим параметрам шейкер S-4 легко использовать практически в любой лаборатории

СВОЙСТВА

- Задание и отображение на световых индикаторах угла, времени и скорости качания платформы.
- Простая система управления.
- Высокая точность поддержания заданных параметров.
- Возможность задания угла и скорости качания платформы в широком диапазоне.
- Бесшумность в работе.
- Широкий диапазон использования.
- Практически неограниченная продолжительность непрерывной работы прибора.

Аксессуары



Наращиваемые уровни платформы.

Ёмкость загрузки шейкера может быть легко увеличена путем наращивания уровней платформы.



Специальный адаптер для микропланшет.

Обеспечивает максимальный комфорт при работе с различными видами микропланшет. В зависимости от модели шейкера вмещает от 4 до 8 планшет.

Роликовые зажимы.

Идеальное решение для крепления всевозможной лабораторной посуды с плоским дном, а так же высокой и неустойчивой лабораторной посуды. Универсальны, эффективны и просты в эксплуатации.

Магнитные упоры.

Универсальное и поразительно удобное решение для фиксации лабораторной посуды с плоским дном на платформе шейкера. Могут использоваться в комбинации с роликовыми зажимами.



Технические Характеристики

	S-3	S-3.10M/S-3.20M	S-3.10L/S-3.20L	S-4
Размер рабочей площади платформы:	мм 168 x 168	355 x 235	415 x 295	255 x 305
Диаметр орбиты вращения (угол наклона платформы):	мм 20	10 / 20	10 / 20	(1 - 12)
Тип движения платформы:	орбитальный	орбитальный	орбитальный	качающийся
Таймер:	мин 1 - 999	1 - 9.59	1 - 9.59	1 - 9.59
Скорость вращения платформы:	об/мин 45 - 250	1 - 500 / 300	1 - 500 / 300	1 - 50
Температура окружающей среды:	°C от +10 до +45	от +4 до +45	от +4 до +45	от +4 до +45
Относительная влажность воздуха (при температуре 20 °C):	до 80	до 80	до 80	до 80
Напряжение на выходе адаптера:	(DC in 12V - 1.5A)	(DC in 24V - 1A)	(DC in 24V - 1A)	(DC in 12V - 1.5A)
Габаритные размеры (длина x ширина x высота)	мм 205 x 170 x 70	360 x 280 x 100	415 x 365 x 100	310 x 280 x 110
Вес прибора:	кг 1,4	5,5/5,7	7,7/8,7	3,7

	S-3.03M	S-3.02.10M/S-3.02.20M	S-3.02.10L/S-3.02.20L
Размер рабочей площади платформы:	мм 355 x 235	355 x 235	415 x 295
Амплитуда вращения (угол наклона платформы):	мм 3	10 / 20	10 / 20
Тип движения платформы:	орбитальный	орбитальный	орбитальный
Таймер:	мин 1 - 9.59	—	—
Скорость вращения платформы:	об/мин 1 - 1100	1 - 500 / 300	1 - 500 / 300
Температура окружающей среды:	°C от +4 до +45	от +4 до +45	от +4 до +45
Относительная влажность воздуха (при температуре 20 °C):	% до 80	до 80	до 80
Напряжение на выходе адаптера:	Питание от сети 110-220 В, 50/60 Гц	(DC in 24V - 1A)	(DC in 24V - 1A)
Габаритные размеры (длина x ширина x высота)	мм 360 x 280 x 100	360 x 280 x 100	415 x 365 x 100
Вес прибора:	кг 6	5,4/5,7	7,7/8,7